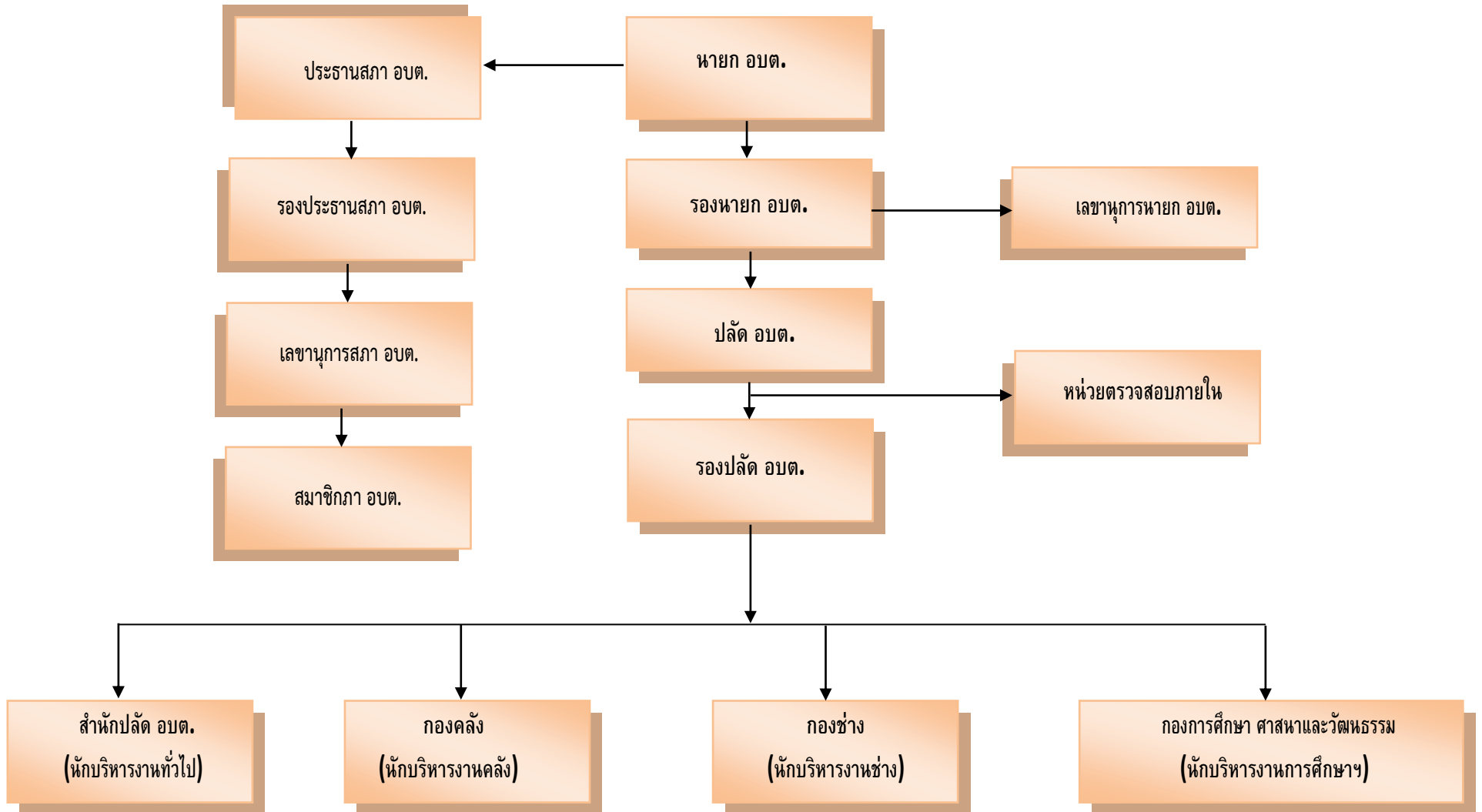


โครงสร้างองค์การบริหารส่วนตำบลปันท



โครงสร้างองค์การบริหารส่วนตำบลปันท

ปลัด อบต.

(นักบริหารงานท้องถิ่น ระดับกลาง)

หน่วยตรวจสอบภายใน

รองปลัด อบต.

(นักบริหารงานท้องถิ่น ระดับต้น)

สำนักปลัด อบต.

(นักบริหารงานทั่วไป ระดับต้น)

กองคลัง

(นักบริหารงานคลัง ระดับต้น)

กองช่าง

(นักบริหารงานช่าง ระดับต้น)

กองการศึกษา ศาสนาและวัฒนธรรม

(นักบริหารงานการศึกษาฯ ระดับต้น)

- งานการเจ้าหน้าที่
- งานบริหารงานทั่วไป
- งานแผนงานและงบประมาณ
- งานบริหารงานสาธารณสุข
- งานป้องกันและบรรเทาสาธารณภัย
- งานนิติกร
- งานส่งเสริมสวัสดิการสังคม
- งานกิจการสภา
- งานส่งเสริมการเกษตร

- งานการเงินและบัญชี
- งานเร่งรัดและพัฒนารายได้
- งานพัสดุและทรัพย์สิน
- งานแผนที่ภาษีและทะเบียนทรัพย์สิน

- งานแบบแผนและก่อสร้าง
- งานควบคุมอาคาร
- งานผังเมือง
- งานสาธารณสุขปโภค

- งานบริหารการศึกษา
- งานส่งเสริมการศึกษา ศาสนา และวัฒนธรรม
- งานส่งเสริมกีฬาและนันทนาการ